

EI-1130

8+



PYXEL™

En kodares bästa vän

Snabbstartguide



Först och främst Gå till

CodeWithPyxel.com

LADDANER den senaste programvaran
och **REGISTRERA** din PYXEL™



VARNING:
KVÄVNINGSRISK –
små delar. Inte lämplig för barn
under tre (3) år.



Uppdatera ditt husdjur!

PYXEL kan behöva en uppdatering! Gå till **CodeWithPyxel.com/update** på din enhet och hämta uppdateringsfilen. Anslut till PYXEL och gå till Inställningar och sedan Uppdatera. Välj filen som du just har laddat ner och öppna den på din enhet. PYXEL uppdateras och startas om!



Återställ wifi-lösenordet

Slå på PYXEL. Vänta tills den sitter ner. Stäng av den snabbt och sätt på den igen tre gånger. Den piper två gånger och midjans lysdiod blir gul. Stäng av PYXEL igen, vänta 3 sekunder och slå på igen. Följ inställningsstegen och börja med steg 2.



Mer information finns på
www.CodeWithPyxel.com

Rengöringsanvisningar: Torka försiktigt av ytan på PYXEL med en lätt fuktig eller torr trasa. Doppa inte ner eller spraya någon vätska på Pyxel.

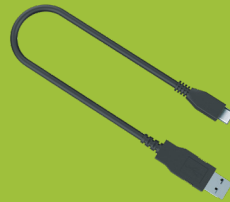
Vad finns i förpackningen



PYXEL™ wifi-aktiverad robot



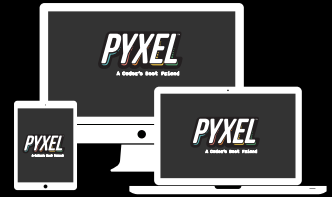
Kodaktiverare



USB-C-sladd

ANVÄND ALLTID PYXEL PÅ EN
STOR, PLAN YTA, T.EX. GOLVET.

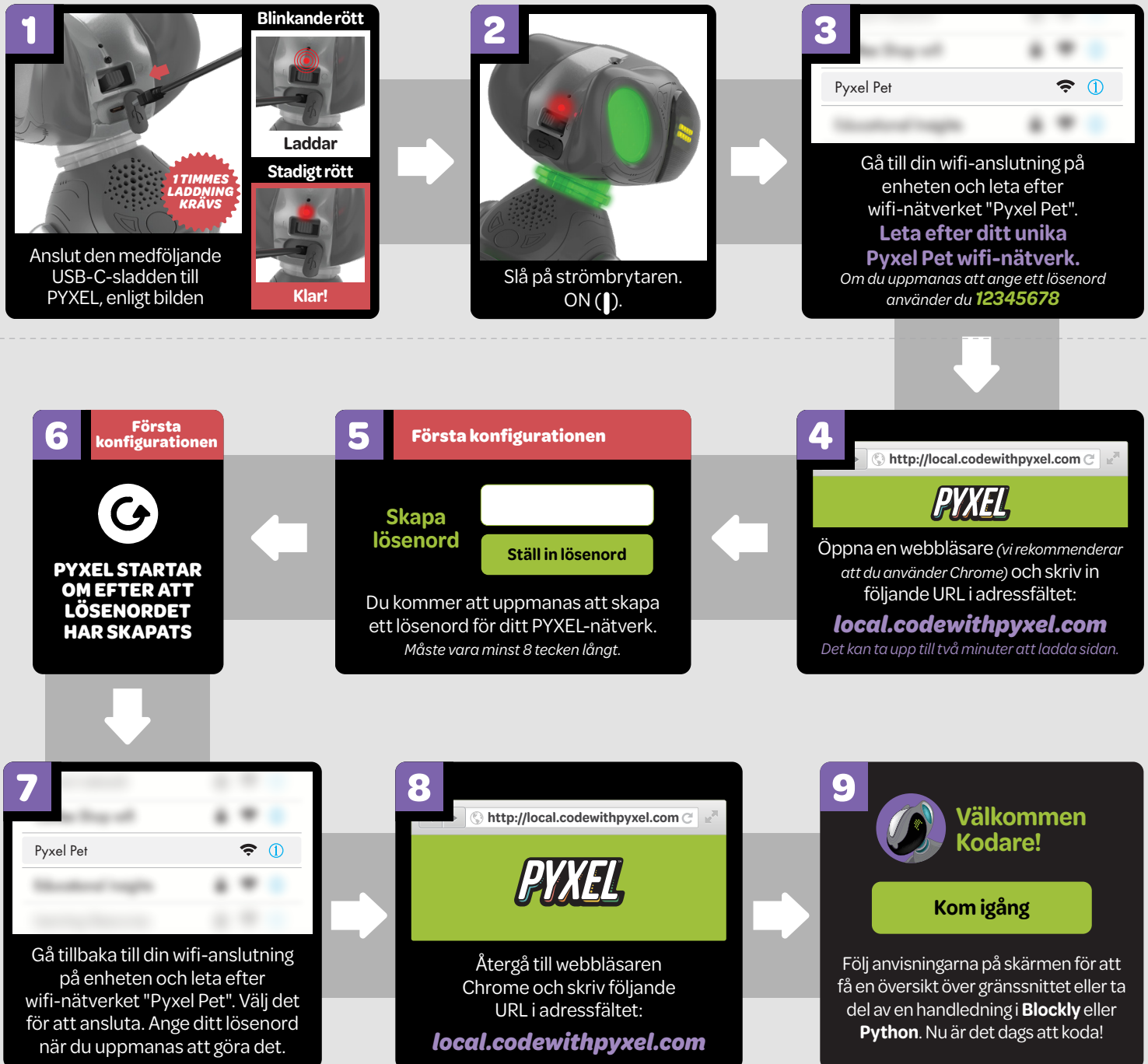
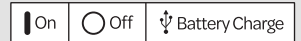
Krävs för att kodifiera Ingår inte



Enhet

Dator, surfplatta eller mobil
(Vi rekommenderar att du använder en dator.)

Konfiguration och anslutning



Information om litiumjonbatterier

- Ladda INTE vid eller under noll grader (0° C). • Låt inte laddaren eller batteripaketet överhettas. Om de verkar varma, låt dem svalna. Ladda endast vid rumstemperatur.
- Batteripaketet får inte demonteras, krossas, punkteras, öppnas eller på annat sätt skadas.


INNEHÅLLER ETT LITUMJONBATTERI. BATTERIER MÅSTE ÅTERVINNAS.

- Spara denna bruksanvisning för framtida behov. • För hemmabruk under övervakning av en vuxen. • Förvara sladden utom räckhåll för barn. • Använd endast med en tillförlitlig korrekt laddningskälla. • Stäng av enheten när den inte används. • Försök inte demontera eller modifiera produkten eller ta bort batteriet, eftersom det kan leda till att användaren inte kan använda produkten på rätt sätt. • Krossa inte den här produkten genom att släppa den, hamra på den eller trampa på den. Om produkten visar tecken på att gå sönder ska den kasseras på rätt sätt. • Utsätt inte produkten för höga temperaturer och placera den inte i närheten av en värmekälla. Placera den inte i direkt solljus under en längre tid. Förvaras i rumstemperatur när den inte används. • Släng inte produkten i eld. • Om produkten fungerar oregelbundet eller om tiden mellan laddningarna blir kortare kan batteriet vara på väg att ta slut. Batteriets livslängd kan variera beroende på lagring, driftförhållanden och miljö. • Undersök laddningskabeln regelbundet för att se om den inte är skadad eller om det finns risk för brand, elektriska stötar eller skador. Om sladden är skadad får den inte användas förrän den har reparerats eller bytts ut. • Torka av produkten med en fuktig trasa för att rengöra den. • Sänk inte ned i vatten. • Håll ströförsörjningsterminalerna rena och kortslut inte. • Se till att USB-utrustningen är korrekt ansluten till lämpliga laddningsportar.

Bortskaffande av produkten: Den här produkten innehåller ett **uppladdningsbart litiumjonbatteri på 500 mAh som inte kan bytas ut**. Att slänga batterier i det allmänna hushållsavfallet kan vara skadligt för miljön. När du gör dig av med produkten ska du följa lämpliga lokala riktlinjer och bestämmelser. Kontakta din lokala avfallshanteringsmyndighet för mer information.

ES Información sobre la batería de ion de litio

- No la recargues a una temperatura de 0° C o inferior. • No permitas que el cargador o la batería se recalienten. Si te parece que están muy calientes, deja que se enfríen. Recárgala únicamente a temperatura ambiente. • La batería no debe desmontarse, aplastarse, perforarse, abrirse o dañarse de ningún u modo

Este juguete solo debe conectarse a aparatos que tengan alguno de los siguientes símbolos: 


CONTIENE BATERÍA DE ION DE LITIO. LAS BATERÍAS DEBEN RECICLARSE.

- Guarda estas instrucciones para futuras consultas. • Para uso doméstico bajo supervisión de un adulto. • Mantén el cable fuera del alcance de los niños. • Utiliza únicamente una fuente de carga fiable y adecuada. • Apágalo o desenchúfalo cuando no lo estás usando. • No intentes desmontar o modificar este producto ni retirar la batería porque esto puede hacer que el producto deje de funcionar adecuadamente. • No lo dejes caer ni lo golpees con un martillo o lo pises. Si el producto muestra signos de estar dañado, deséchalo de forma adecuada. • No lo expongas a altas temperaturas ni lo coloques cerca de una fuente de calor. • No lo expongas a la luz solar directa durante un período de tiempo. Cuando no lo utilices, puedes guardarlo a temperatura ambiente. • No tires el producto al fuego. • Si el producto funciona de forma irregular o tienes que cargarlo con mayor asiduidad, es posible que el período de vida de la batería se esté agotando. El período de vida de la batería puede variar dependiendo del modo en que se guarde el producto, las condiciones en las que se utilice y el medio ambiente. • Examina el cable de carga de forma periódica para comprobar que no tenga ningún defecto que pueda provocar incendios, descargas eléctricas o lesiones. Si el cable está dañado es conveniente que dejes de usarlo y lo arregles o lo sustituyas por otro. • Limpia el producto con un paño húmedo. No lo sumerjas en agua. • Mantén los terminales de suministro siempre limpios y no provoques ningún cortocircuito. • Asegúrate de que el USB está enchufado correctamente a los puertos de carga apropiados.

Eliminación del producto: Este producto contiene una batería de ion de litio de 500 mAh recargable y no reemplazable. Tirar baterías en la basura doméstica general puede ser perjudicial para el medio ambiente. Cuando elimine el producto, hágalo de acuerdo con las directrices y normas locales. Para obtener más información, ponte en contacto con las autoridades responsables de la gestión de residuos sólidos de su localidad.

DE Wichtige Hinweise zu Li-Ionen-Akku

- NICHT bei Temperaturen um oder unter dem Gefrierpunkt (0° C) aufladen. • Ladegerät oder Akkupack nicht überhitzen lassen. Falls sie sich warm anfühlen, erst abkühlen lassen. Nur bei Raumtemperatur aufladen. • Akkupack darf nicht zerlegt, eingedrückt, eingestochen, geöffnet oder anderweitig gewaltsam behandelt werden.

Dieses Spielzeug darf nur mit Geräten verbunden werden, die eines der folgenden Symbole tragen: 

ENTHÄLT LI-IONEN-AKKUPACK. AKKUS MÜSSEN RECYCLET WERDEN.

- Heben Sie diese Anleitung zur künftigen Einsichtnahme auf. • Unter Aufsicht eines Erwachsenen verwenden, nur für den Hausgebrauch. • Kabel von Kindern fernhalten. • Nur mit einer zuverlässigen und sachgerechten Ladequelle verwenden. • Bei Nichtgebrauch ausschalten oder Stecker ziehen. • Nicht versuchen, dieses Produkt zu zerlegen, zu modifizieren oder den Akku zu entfernen, da der ordnungsgemäße Betrieb des Produkts dadurch erlöschen könnte. • Produkt nicht eindrücken, d. h. nicht fallen lassen, mit dem Hammer bearbeiten oder darauf treten. Bei Anzeichen von Schäden am Produkt dieses ordnungsgemäß entsorgen. • Nicht hohen Temperaturen aussetzen oder in die Nähe einer Wärmequelle legen. • Keiner längeren direkten Sonnenbestrahlung aussetzen. Bei Nichtgebrauch bei Zimmertemperatur lagern. • Nicht durch Verbrennen entsorgen. • Falls das Produkt eine unregelmäßige Funktion aufweist oder die Gebrauchsdauer zwischen den Aufladungen kürzer wird, ist ggf. die Akku-Lebensdauer erreicht. Die Akku-Lebensdauer hängt von Faktoren wie Aufbewahrung, Betriebsbedingungen und Einsatzbereich ab. • Untersuchen Sie das Ladekabel regelmäßig auf Schäden, die zu einer Brandgefahr, zu Stromschlag oder zu Verletzungen führen können. Ein beschädigtes Kabel darf bis zur sachgerechten Reparatur oder einem sachgerechten Austausch nicht weiter verwendet werden. • Zum Reinigen das Produkt mit einem feuchten Tuch abwischen. Nicht in Wasser tauchen. • Anschlussstellen sauber halten und nicht kurzschließen. • Stellen Sie sicher, dass der USB-Stecker ordnungsgemäß und in die richtigen Anschlüsse gesteckt wird.

Entsorgung des Produkts: Dieses Produkt enthält einen wiederaufladbaren Li-Ionen-Akku, 500 mAh, nicht austauschbar. Die Entsorgung von Akkus und Batterien über den Hausmüll kann umweltschädlich sein. Beachten Sie die einschlägigen, örtlich geltenden Richtlinien und Vorschriften zur Entsorgung des Produkts. Weitere Informationen erhalten Sie bei Ihrer örtlichen Abfallbehörde.

ADVERTENCIA: PELIGRO DE ATRAGANTAMIENTO.

Partes pequeñas. No conviene para niños menores de tres años.

ATTENTION: DANGER D'ÉTOUFFEMENT.

Petits éléments. Ne convient pas aux enfants de moins de trois ans.

ACHTUNG: ERSTICKUNGSGEFAHR.

Kleine Teile. Nicht für Kinder unter drei Jahren geeignet.

Developed in Southern California by Educational Insights.

All rights reserved. Made in China. ©Educational Insights, Gardena, CA, USA. Learning Resources Ltd., Bergen Way, King's Lynn, Norfolk, PE30 2JG, UK. Learning Resources B. V., Kabelweg 57, 1014 BA, Amsterdam, The Netherlands. Please retain the package for future reference. educationalinsights.com



500mAh Lithium Ion rechargeable battery non-replaceable
Batería de ion de litio de 500 mAh recargable y no reemplazable
Batterie lithium ion rechargeable de 500 mAh non remplaçable
Wiederaufladbarer Li-Ion-Akku, 500 mAh, nicht austauschbar

This device complies with Part 15 of the FCC rules. Operation is subject to the following two conditions: (1) this device may not cause harmful interference and (2) this device must accept any interference received, including interference that may cause undesired operation.

WARNING:

Misuse of transformer can cause electrical shock. Not for children under 3 years.

ADVERTENCIA:


El uso indebido del transformador puede provocar una descarga eléctrica. Partes pequeñas. No conviene para niños menores de tres años.


ATTENTION:

Toute utilisation inappropriée du transformateur peut entraîner un choc électrique. Petits éléments. Ne convient pas aux enfants de moins de trois ans.

ACHTUNG:

Ein Missbrauch des Transformators kann zum Stromschlag führen. Kleine Teile. Nicht für Kinder unter drei Jahren geeignet.

This is to only be connected to equipment bearing either of the following symbols: 

Ce jouet ne doit être connecté qu'aux équipements portant l'un des symboles suivants. 

FR Informations relatives à la batterie lithium-ion

- NE PAS charger à une température égale ou inférieure à 0° C. • Ne pas laisser le chargeur ou le bloc-pile surchauffer. S'ils sont chauds au toucher, les laisser refroidir. Uniquement charger à température ambiante. • Ne pas démonter, écraser, percer, ouvrir ni abîmer le bloc-pile de toute autre manière que ce soit.

CONTIENT UN BLOC-PILE LITHIUM-ION. LES BATTERIES DOIVENT ÊTRE RECYCLÉES.

- Veuillez conserver ces instructions pour toute référence ultérieure. • À utiliser à domicile sous la supervision d'un adulte. • Conserver le cordon hors de la portée des enfants. • Utiliser uniquement avec une source de charge fiable et adaptée. • Éteindre ou débrancher le produit lorsqu'il n'est pas utilisé. • Ne pas essayer de démonter ou de modifier ce produit, ni de retirer la batterie au risque de nuire au bon fonctionnement du produit. • Ne pas écraser le produit en le faisant tomber, en marchant dessus ou avec un marteau. Jeter le produit de manière appropriée s'il est abîmé. • Ne pas l'exposer à de hautes températures ni le placer près d'une source de chaleur. Ne pas le placer de manière prolongée à la lumière directe du soleil. Lorsque le produit n'est pas utilisé, le ranger à température ambiante. • Ne pas jeter le produit au feu. • En cas de fonctionnement irrégulier du produit, ou de réduction de l'autonomie entre les charges, il se peut que la batterie soit en fin de vie. La durée de vie de la batterie peut varier en fonction des conditions de stockage, d'utilisation et de l'environnement. • Examiner régulièrement l'état du cordon de charge afin d'éviter tout risque d'incendie, de choc électrique ou de blessure. Si le cordon est abîmé, ne pas l'utiliser tant qu'il n'a pas été réparé ou remplacé. • Nettoyer le produit avec un chiffon humide. Ne pas l'immerger dans l'eau. • Maintenir les bornes d'alimentation propres et ne pas court-circuiter. • Vérifier que le câble USB est bien branché dans les ports de charge adéquats.

Élimination du produit: Ce produit contient une batterie lithium-ion rechargeable de 500 mAh non-replaçable. Jeter des batteries avec les ordures ménagères peut nuire à l'environnement. Veuillez suivre les directives et réglementations locales appropriées pour éliminer ce produit. Pour de plus amples informations, contactez vos autorités locales responsables des déchets solides.

Educational Insights förklarar härmed att radioutrustningen av typen 2,4 GHz Wi-Fi överensstämmer med direktiv 2014/53/EU.

Den fullständiga texten till EU-försäkran om överensstämmelse finns på följande Internetadress: www.educationalinsights.com/pyxel-a-coders-best-friend

Note: This equipment has been tested and found to comply with the limits for a Class B digital device, pursuant to Part 15 of the FCC Rules. These limits are designed to provide reasonable protection against harmful interference in a residential installation. This equipment generates, uses, and can radiate radio frequency energy and, if not installed and used in accordance with the instructions, may cause harmful interference to radio communications. However, there is no guarantee that interference will not occur in a particular installation. If this equipment does cause harmful interference to radio or television reception, which can be determined by turning the equipment off and on, the user is encouraged to try to correct the interference by one or more of the following measures: • Reorient or relocate the receiving antenna. • Increase the separation between the equipment and receiver. • Connect the equipment into an outlet on a circuit different from that to which the receiver is connected. • Consult the dealer or an experienced radio/TV technician for help.

Note: The user is cautioned that changes and modifications made to the equipment without the approval of manufacturer could void the user's authority to operate this equipment. • This equipment complies with FCC radiation exposure limits set forth for an uncontrolled environment. • This equipment should be installed and operated with minimum distance 20cm between the radiator and your body. End user must follow the specific operating instructions for satisfying RF exposure compliance. • This transmitter must not be co-located or operating in conjunction with any other antenna or transmitter. • The wireless device is designed to meet the requirements for exposure to radio waves established by the Federal Communications Commission (USA).